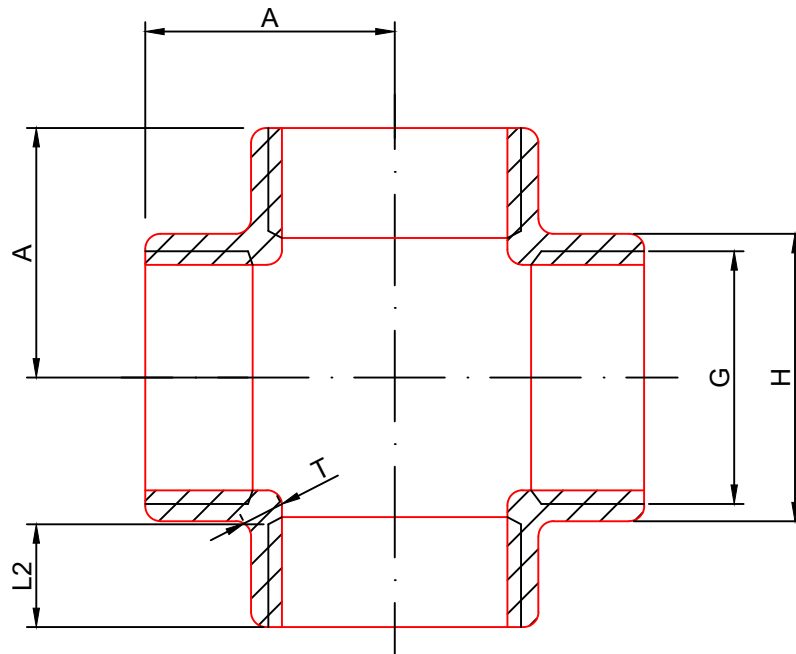


ART. 0303#2

G	A	H	T	L2
1/8	21	22	3,18	6,7
1/4	25	25	3,30	10,2
3/8	28	33	3,51	10,4
1/2	33	38	4,09	13,6
3/4	38	46	4,32	13,9
1"	44	56	4,98	17,3
1 1/4	51	62	5,28	18,0
1 1/2	60	75	5,56	18,4
2"	64	84	7,14	19,2
2 1/2	83	102	7,65	28,9
3"	95	121	8,84	30,5
4"	114	152	11,18	33,0



CROCE FFFF 3000# B16.11
 CROSS FFFF 3000# B16.11

