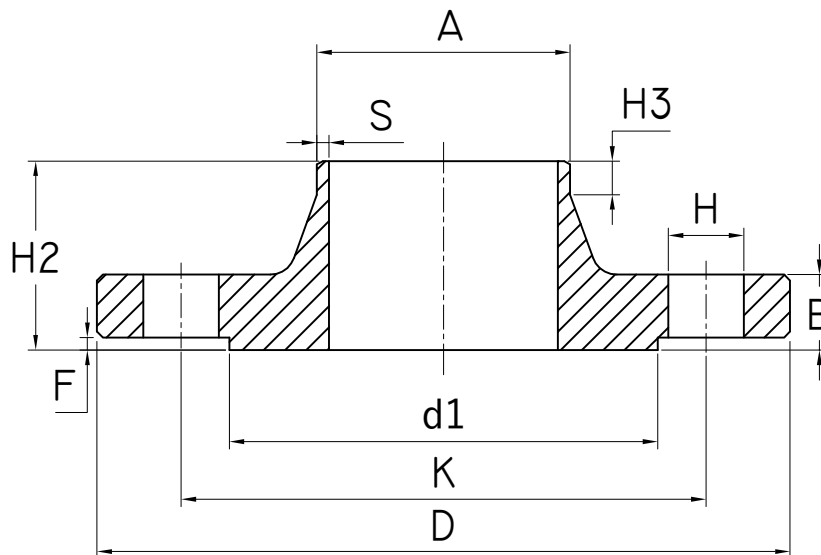


ART. 895#11B10

DN	D	K	B	H	N. holes	F	H2	H3	A	S	d1
10	90	60	16	14	4	2	35	6	17.2	2	40
15	95	65	16	14	4	2	38	6	21.3	2	45
20	105	75	18	14	4	2	40	6	26.9	2.3	58
25	115	85	18	14	4	2	40	6	33.7	2.6	68
32	140	100	18	18	4	2	42	6	42.4	2.6	78
40	150	110	18	18	4	3	45	7	48.3	2.6	88
50	165	125	18	18	4	3	45	8	60.3	2.9	102
65	185	145	18	18	4 o 8	3	45	10	76.1	2.9	122
80	200	160	20	18	8	3	50	10	88.9	3.2	138
100	220	180	20	18	8	3	52	12	114.3	3.6	158
125	250	210	22	18	8	3	55	12	139.7	4	188
150	285	240	22	22	8	3	55	12	168.3	4.5	212
200	340	295	24	22	8	3	62	16	219.1	6.3	268
250	395	350	26	22	12	3	68	16	273	6.3	320
300	445	400	26	22	12	4	68	16	323.9	7.1	370
350	505	460	26	22	16	4	68	16	355.6	7.1	430
400	565	515	26	26	16	4	72	16	406.4	7.1	482
450	615	565	28	26	20	4	72	16	457	7.1	532
500	670	620	28	26	20	4	75	16	508	7.1	585
600	780	725	30	30	20	5	82	18	610	8	685



FLANGIA ASTM A182 EN 1092-1 11B PN 10
 FLANGE ASTM A182 EN 1092-1 11B PN 10