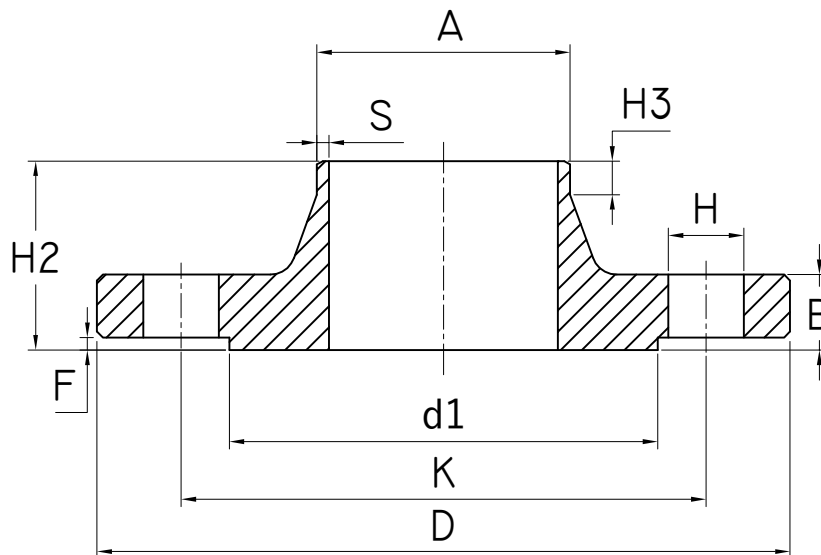


ART. 895#11B06

DN	D	K	B	H	N. holes	F	H2	H3	A	S	d1
10	75	50	12	11	4	2	28	6	17.2	2	35
15	80	55	12	11	4	2	30	6	21.3	2	40
20	90	65	14	11	4	2	32	6	26.9	2.3	50
25	100	75	14	11	4	2	35	6	33.7	2.6	60
32	120	90	14	14	4	2	35	6	42.4	2.6	70
40	130	100	14	14	4	3	38	7	48.3	2.6	80
50	140	110	14	14	4	3	38	8	60.3	2.9	90
65	160	130	14	14	4	3	38	9	76.1	2.9	110
80	190	150	16	18	4	3	42	10	88.9	3.2	128
100	210	170	16	18	4	3	45	10	114.3	3.6	148
125	240	200	18	18	8	3	48	10	139.7	4	178
150	265	225	18	18	8	3	48	12	168.3	4.5	202
200	320	280	20	18	8	3	55	15	219.1	6.3	258
250	375	335	22	18	12	3	60	15	273	6.3	312
300	440	395	22	22	12	4	62	15	323.9	7.1	365
350	490	445	22	22	12	4	62	15	355.6	7.1	415
400	540	495	22	22	16	4	65	15	406.4	7.1	465
450	595	550	22	22	16	4	65	15	457	7.1	520
500	645	600	24	22	20	4	68	15	508	7.1	570
600	755	705	30	26	20	5	70	16	610	7.1	670



FLANGIA ASTM A182 EN 1092-1 11B PN 6
 FLANGE ASTM A182 EN 1092-1 11B PN 6